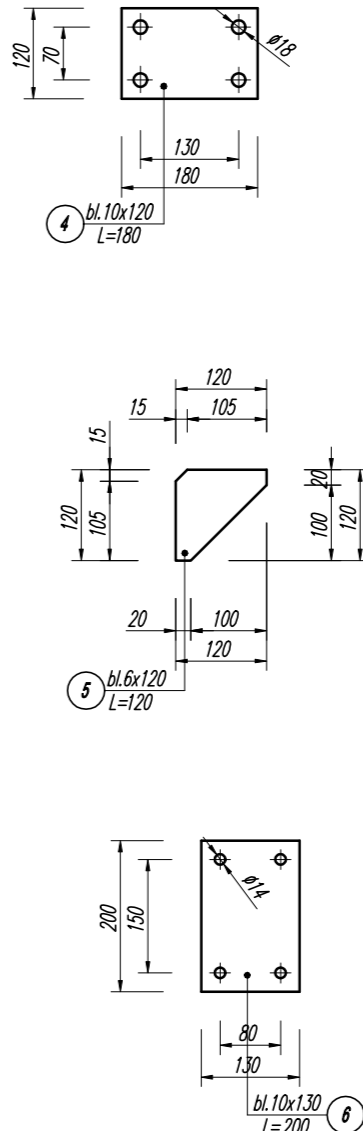



Technical drawing of a three-story building facade with a central entrance. The drawing shows the facade elevation with dimensions and material specifications. The central entrance is marked with a dashed line and a note "wycięcie otworu w istniejących warstwach" (cutout in existing layers). The facade is composed of several horizontal and vertical sections. The central section is a large rectangular area with a central entrance. The side sections are narrower and feature horizontal bands. The drawing includes dimensions for the overall height (47.70m) and width (4.680m). Material specifications are provided for various parts: "Bł. 6x120 L=120" (brick), "Bł. 10x130 L=200" (brick), "Pł. 80x5 L=657" (plate), "Pł. 120x80x5 L=380" (plate), and "Pł. 120x80x5 L=4680" (plate). The drawing also indicates the location of the entrance and the existing structure.

[illegible]

	<b>UNIWERSYTETSKI KLUB SPORTOWY</b> - Podjękowie mgr inż. Robert Kapuś Zgłoszenie nr 6 tel. 608 258 201	
	Projekt i realizacja koncertów pod nazwą <b>Formacje</b> na potrzeby przebiegu pracy u Młodzi Centrum Sztuki w Tarnowie	
<b>ADRES:</b>	Budynek przychodni przy ul. Marii Curie-Skłodowskiej w Tarnowie	
<b>PROJEKOWAŁ:</b>	mgr inż. Robert Kapuś Upr. tytuł. nr PTK010313/PW/0004	<b>PODSK:</b>
<b>OPRACOWAŁ:</b>		<b>SKALA:</b>
		Ryzykno wykonawczy elementu K-10 1:10 PRACOWNIA: <b>Architektura</b> 42-1 PRACOWNIA: <b>Konstrukcja</b> 108-27 DATA: 08.02.2017 r. NR PRZ: 11.